

สถานการณ์สินเชื่อที่อยู่อาศัย ปี 2550 และแนวโน้มปี 2551

ณ ห้องพิมานแมน โรงแรมโฟร์ ซีซั่น
วันอังคารที่ 20 พฤศจิกายน 2550

โดย ชีรินทร์ เต่าทอง
ผู้อำนวยการฝ่ายอาวุโส ผู้บริหารฝ่าย
ฝ่ายผลิตภัณฑ์สินเชื่อที่อยู่อาศัย

AGENDA

- ภาวะเศรษฐกิจ ในปี 2550
- สถานการณ์สินเชื่อที่อยู่อาศัย ปี 2550
- กลยุทธ์การตลาดของ ธ.กรุงไทย ที่ใช้รุกในปี 2551

ภาวะเศรษฐกิจ ปี 2550

ชะลอตัวอย่างต่อเนื่อง เป็นผลมาจากปัญหาการเมือง และ
ความเชื่อมั่นของผู้บริโภค (กทม.) ลดลง

ปัจจัยบวก

- อัตราดอกเบี้ยภายในประเทศ
- กำหนดวันเลือกตั้ง 23 ธค. 50
- โครงการรถไฟฟ้าสายสีม่วง
(บางใหญ่-บางซื่อ)

ปัจจัยลบ

- การเมือง
- ราคาน้ำมัน อัตราเงินเฟ้อ
- การจ้างงานในประเทศ
- ความเชื่อมั่นของผู้บริโภค

AGENDA

- ภาวะเศรษฐกิจ ในปี 2550
- สถานการณ์สินเชื่อที่อยู่อาศัย ปี 2550
- กลยุทธ์การตลาดของ ธ.กรุงไทย ที่ใช้รุกในปี 2551

สถานการณ์สินเชื่อที่อยู่อาศัย ปี 2550 และผลประกอบการของ ธ.กรุงไทย

ภาพรวม ชะลอตัวต่อเนื่อง

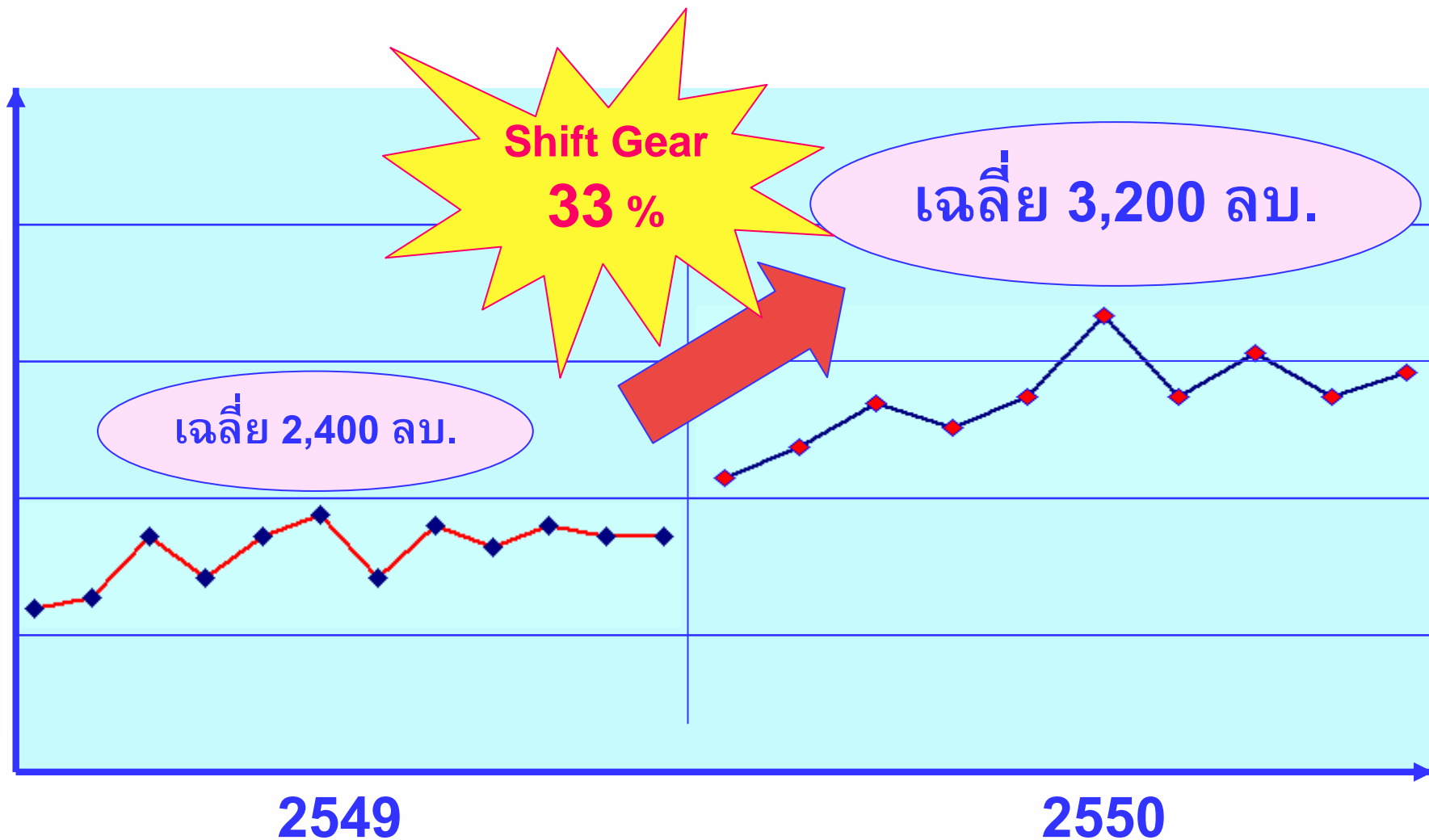
- สร้างบ้านสอดคล้องกับ Life Style และกำลังซื้อ
- ห้องชุด ตามแนวรถไฟฟ้า เติบโตดี

ธ.กรุงไทย

✓ **SHIFT GEAR** เพิ่ม 33%

จากปีละ **30,000** เป็น **40,000** ล้านบาท

New Loans รายเดือน



AGENDA

- ภาวะเศรษฐกิจ ในปี 2550
- สถานการณ์สินเชื่อที่อยู่อาศัย ปี 2550
- กลยุทธ์การตลาดของ ธ.กรุงไทย ที่ใช้รุกในปี 2551

กลยุทธ์ 5 ปี KTB เข้าถึงทุกกลุ่มลูกค้าที่มีศักยภาพ



ภาพลักษณ์การเป็น Processing Bank

ให้บริการในรูปแบบ Convenience Bank

เป็นธนาคารที่มีความมั่นคงทางการเงิน

ดำเนินการสนับสนุนนโยบายของภาครัฐ

ธนาคารที่มีความทันสมัยด้านเทคโนโลยี

บรรษัทธรรมภิบาล และมีความรับผิดชอบต่อสังคม

กลยุทธ์การตลาดของ ธ.กรุงไทย ที่ใช้รุกในปี 2551

3 PLUS หรือ สามประสาน



PRODUCT PACKAGE



PRICE PROMOTION



PROSPECT POSITIONING

กลยุทธ์การตลาดของ ธ.กรุงไทย ที่ใช้รุกในปี 2551

3 PLUS หรือ สามประสาน



PRODUCT PACKAGE



PRICE PROMOTION



PROSPECT POSITIONING

เคหะทรัพย์ทวี ครบวงจร : PRODUCT PACKAGE

1.



KTB —ATM/Visa Debit

2.

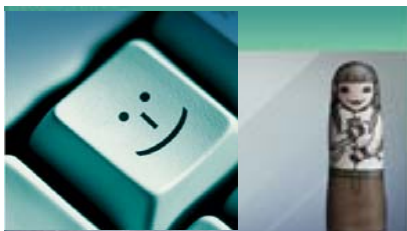


3.

Direct Debit

เพื่อชำระค่าน้ำ,ค่าไฟ,ค่าโทรศัพท์

4.



KTB Online

5.

Auto Payment
เพื่อชำระหนี้เงินกู้ต่างๆ

6.



7.



ประกันชีวิตคุ้มครองภาระหนี้
MRTA

8.



KTB Leasing

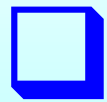
9.

สินเชื่อกรุงไทยเพิ่มสุข



กลยุทธ์หลักของ ธ.กรุงไทย ที่ใช้รุกในปี 2551

3 PLUS หรือ สามประสาน



PRODUCT PACKAGE



PRICE PROMOTION



PROSPECT POSITIONING

อัตราดอกเบี้ยประกาศ วันนี้

	ปีแรก	ปีต่อไป
ลูกค้าทั่วไป	4.25%	MLR – 0.25 %
โครงการที่ธนาคารสนับสนุน	4.00%	MLR - 0.25 %

อัตราดอกเบี้ยพิเศษ

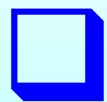
	ปีแรก	ปีต่อไป
กลุ่มข้าราชการ และ พนักงานรัฐวิสาหกิจ	4.00%	ปีที่ 2 MLR - 1.50 % ปีต่อไป MLR - 1.0 %
กลุ่ม Big Developers	2.75%	MRR - 1.25 %

* MLR= 7.875%

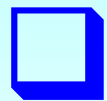
* MRR=7.375%

กลยุทธ์หลักของ ธ.กรุงไทย ที่ใช้รุกในปี 2551

3 PLUS หรือ สามประสาน



PRODUCT PACKAGE



PRICE PROMOTION



PROSPECT POSITIONING



ธนาคารแสนสะดวก

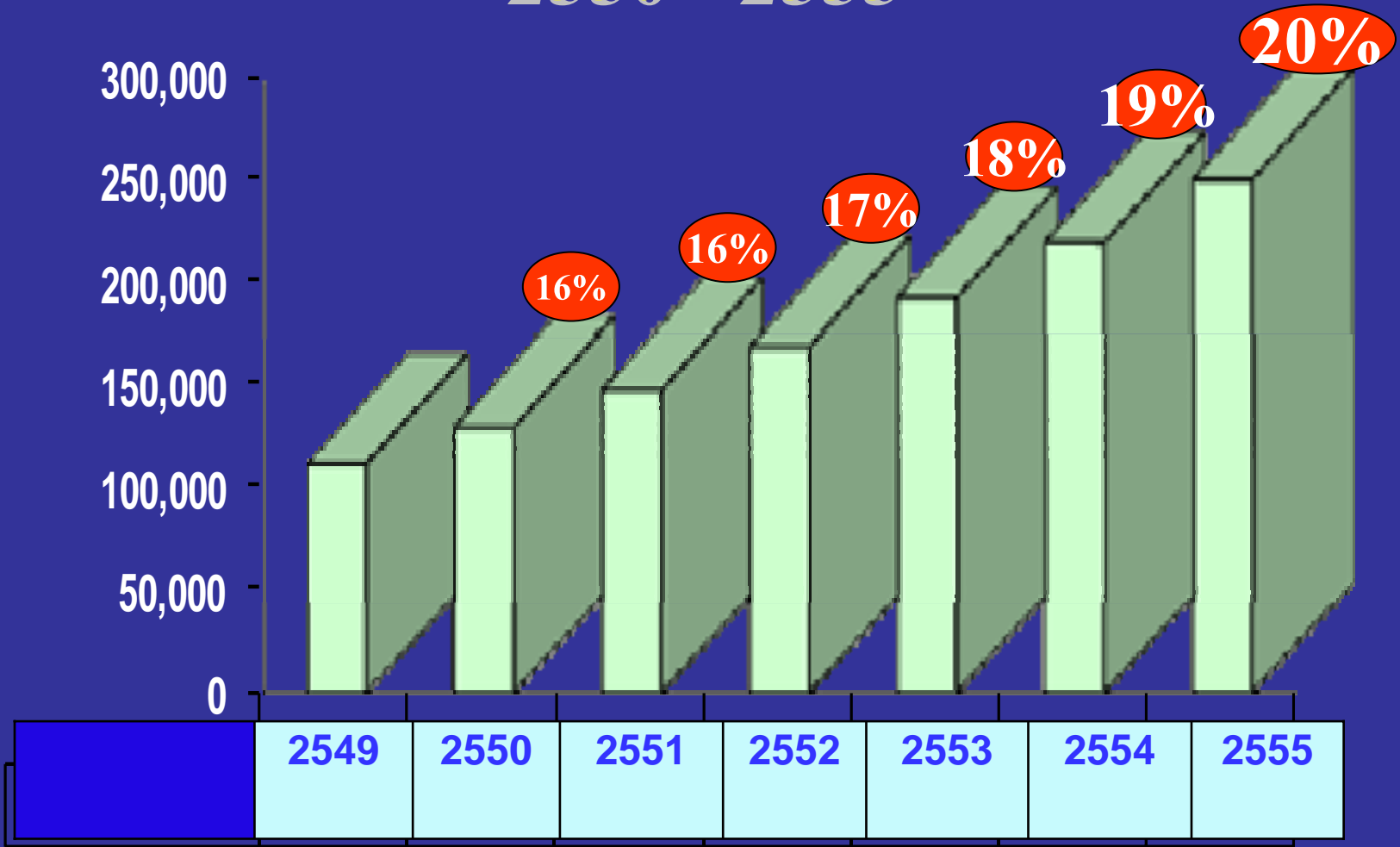
HOUSING LOAN ONLINE

Powerful Convenience
Self-Service Channel



Expected GROWTH RATE

2550 - 2555



HL.

สินเชื่อ กรุงไทย
เคหะทรัพย์ทวี



เติบโตสูง

Npl ต่ำ

ผลตอบแทนยั่งยืน

กรุงไทย เดชะศรีพวยแก้ว
โอกาสดี ๆ
ที่จะเติมชีวิตให้สมบูรณ์

ด้วยข้อเสนอสุดพิเศษ



- ๑ ดอกเบี้ยต่ำ
- ๑ กู้ได้ 100%**
- ๑ ระยะเวลากู้ยาวนาน 30 ปี

ขอบคุณครับ

กรุงเทพฯ เดอะทรัสต์
โอกาสดีๆ
ที่จะเติมชีวิตให้สมบูรณ์

ด้วยข้อเสนอสุดพิเศษ



Housing

- ๑ ดอกเบี้ยต่ำ
- ๑ อนุมัติ 100%**
- ๑ ระยะเวลากู้ยืม 30 ปี

**กรณีโครงการที่เสนอสินเชื่อแบบการเงิน (Project Finance)

HL.

สินเชื่อ กรุงเทพฯ
เดอะทรัสต์



สมัครสมาชิกได้ที่ สาขากรุงไทย ทุกสาขา
info.ktb@ktb.or.th โทร. 1551 www.ktb.or.th